

Un « non rhumatologue »
peut-il demander
une échographie ostéo-
articulaire?

Dr M.A Gaty

Grands principes

• Avantages

- Accessibilité
- Faible coût
- Non irradiant
- Bonne tolérance
- Ex dynamique
- Evaluation activité infla
- Guide des gestes

• Inconvénients

- Difficultés d'évaluation certains sites:
articulations profondes
chez obèse (hanche,
épaule)
- Echographiste dépendant
(pas de relecture possible)



Règle d'or

toujours une RADIOGRAPHIE

avant tout autre examen d'imagerie

1. Pathologie tendineuse

- Epaule douloureuse simple

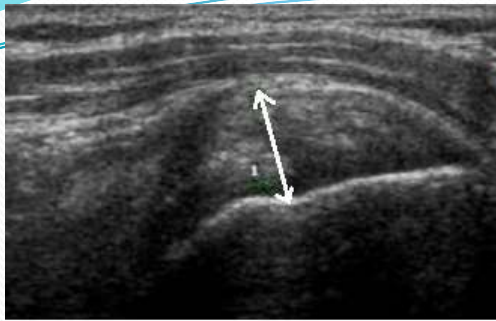
RX après 4 sem de trt

ECHO si rx normale

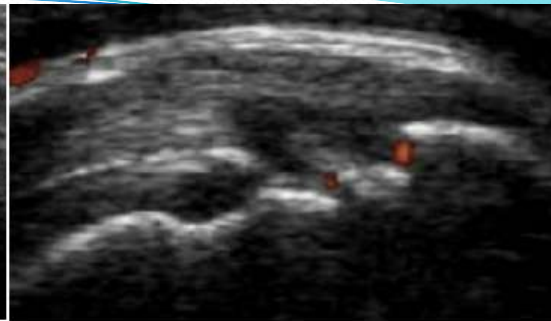


1. Pathologie tendineuse

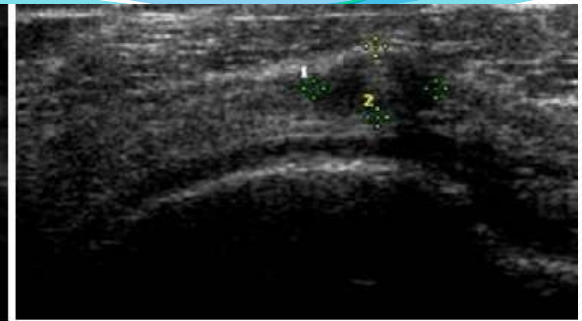
- Tendinopathie aiguë ou chronique
- Ténosynovite
- Enthésopathie
- Rupture tendineuse



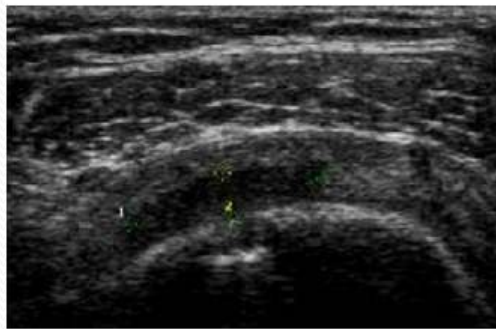
Epaississement à 8mm du supra-épineux



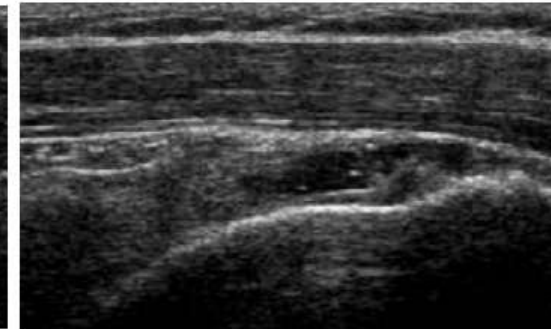
Enthésopathie du supra-épineux avec irrégularité corticale, zones hypoéchogènes



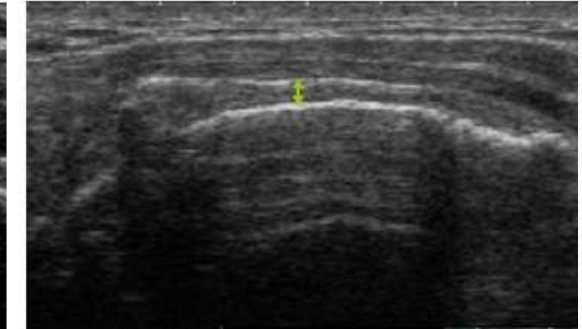
Rupture partielle superficielle du sus-épineux



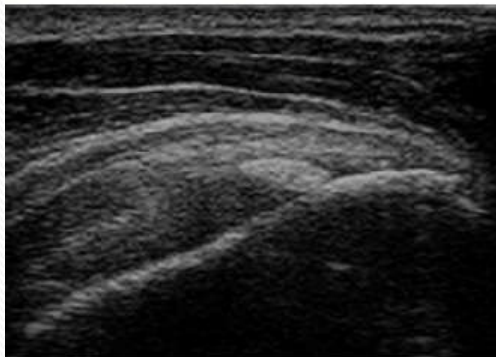
Rupture partielle profonde du supra-épineux



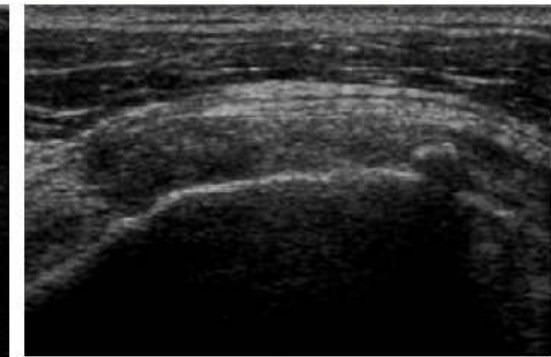
Rupture transfixiante aigue du supra-épineux



Rupture totale ancienne du supra-épineux avec absence de tendon (seule la BSAD est visible)



Calcification du supra-épineux



Calcification du supra-épineux



Rupture transfixiante du supra-épineux avec épenchement dans la BSAD

2. Pathologie abarticulaire

- Bursite

Pré-rotulienne

Pré-achilléenne

Rétro-olécrânienne

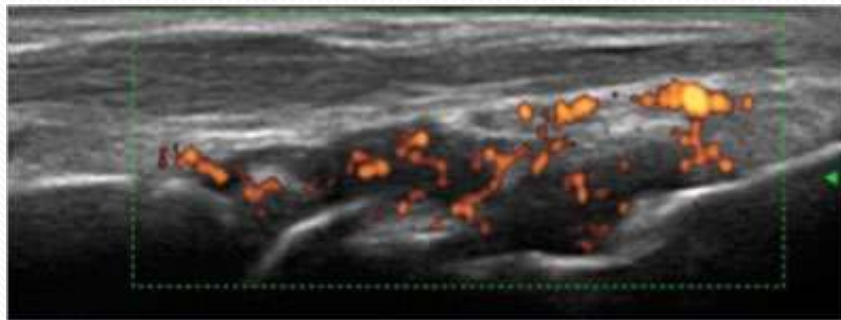


- Kyste poplité



3. Pathologie articulaire

- Epanchement
- Synovite
- Ostéophytes, érosions

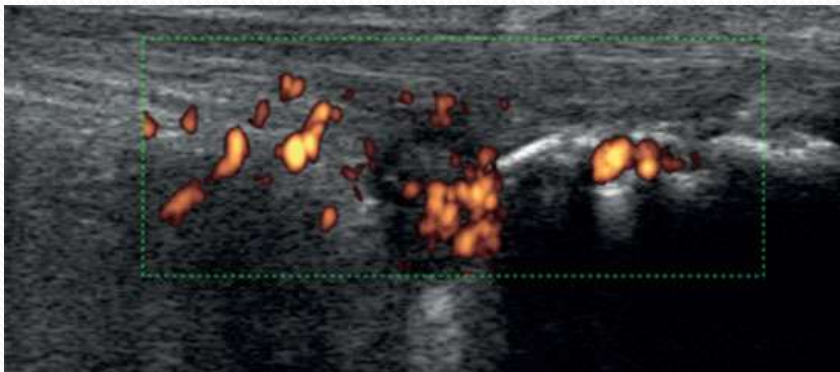


4. Polyarthrite rhumatoïde

- Diagnostic: Carpe, MCP, MTP
Se ECHO > Se CLINIQUE détection synovites
Se ECHO > Se RX érosions
- Prédiction de la sévérité:
Erosions et score Doppler → progression radio rapide
- Suivi: évalue l'activité et la réponse thérapeutique
(SCORE synovite + Doppler)

5. Spondyloarthropathies

- Cible de l'inflammation
= ENTHESE
- Echographie-Doppler
6 enthèses

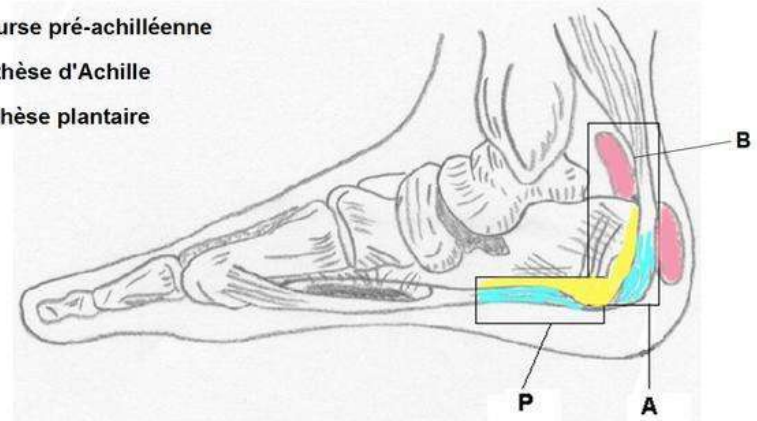


Enthèses calcanéennes

B : bourse pré-achilléenne

A : enthèse d'Achille

P : enthèse plantaire

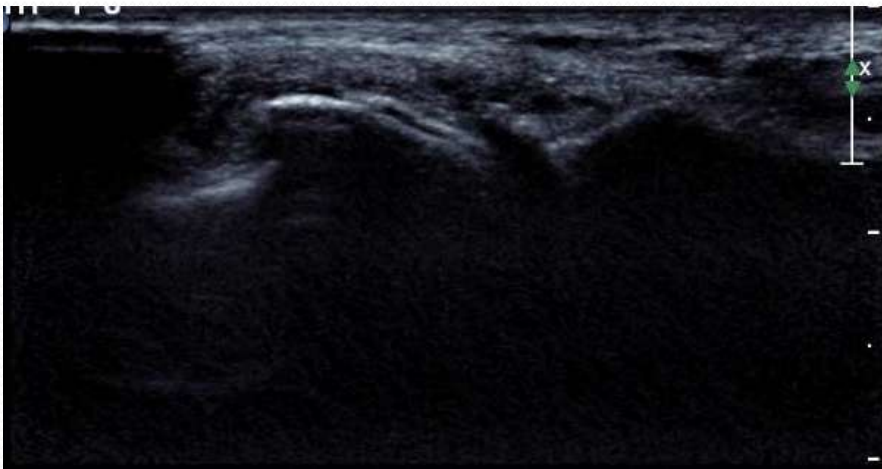


diagnostic
suivi

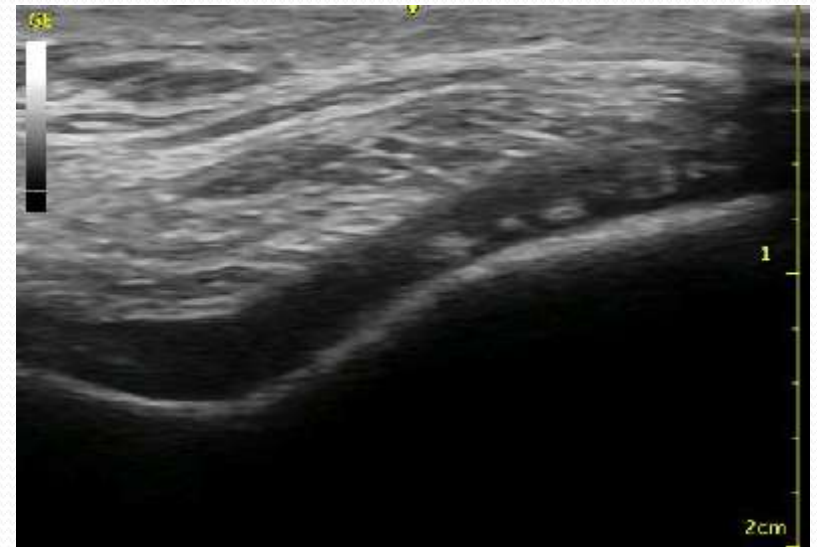
6. Pathologie microcristalline

- Examen de seconde intention après RX
- Intérêt si diagnostic douteux mais A L'ETUDE

GOUTTE



CCA



CONCLUSION

- Après la radiographie
- Ludique mais rigoureux
- De + en + validé
- <http://gbu.radiologie.fr/>